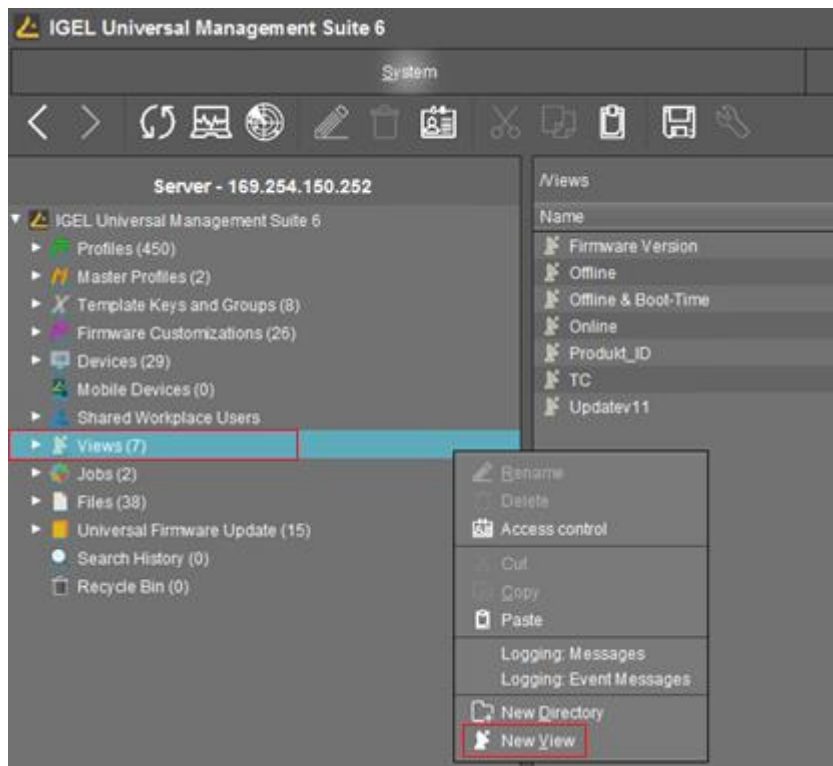




## IGEL UMS View - OS10 to OS11 Upgrade (Leitfaden als Hilfestellung; Änderungen vorbehalten)

Geräte, welche für das OS11 Upgrade angefragt werden, müssen auf Kompatibilität überprüft werden. Dies kann mit einer aus der IGEL UMS erstellten View (vollständige Geräteliste) verifiziert werden. Nachstehend werden die einzelnen Schritte zur Erstellung dieser View beschrieben.

1. Starten Sie die UMS und wählen im linken Menüband den Menüpunkt „Views“ aus. Mit Rechtsklick finden Sie den Unterpunkt „New View“:





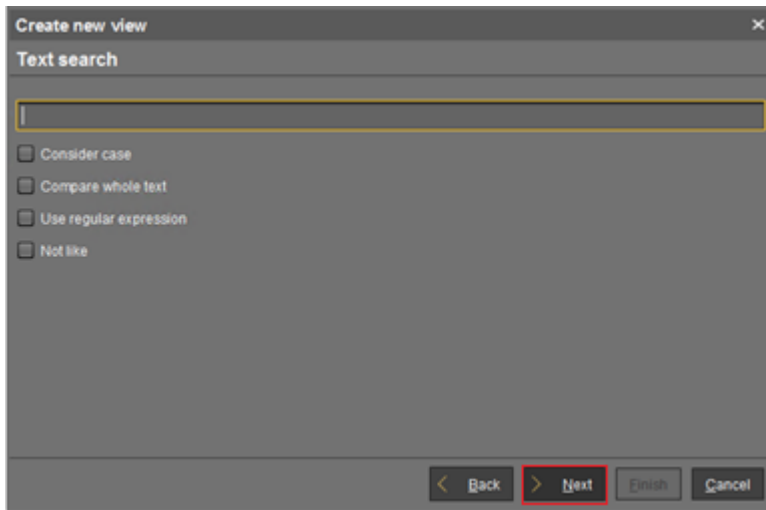
2. Definieren Sie einen View Namen und bestätigen Sie mit „Next“:

A screenshot of a software dialog box titled "Create new view". The "View name" section has a text input field containing "TC auf v11 / Uebersicht", which is highlighted with a red rectangular box. Below it is an empty "Description" text area. At the bottom right, there is a button labeled "Expert mode". At the bottom center, there are four buttons: "Back", "Next", "Finish", and "Cancel". The "Next" button is highlighted with a red rectangular box.

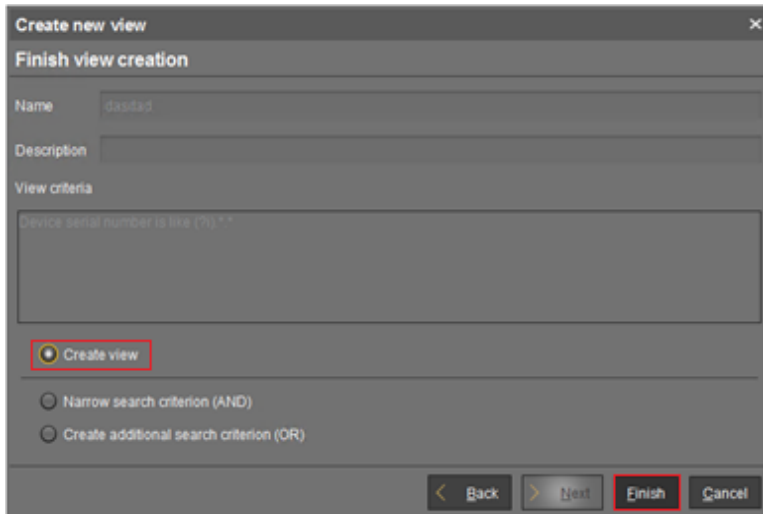
3. Wählen Sie das Auswahlkriterium -> um alle Geräte auszuwählen, welche in der UMS enthalten sind, verwenden Sie den Punkt "Device Serial Number" und bestätigen mit „Next“:

A screenshot of the same "Create new view" dialog box, now at the "Select criterion" step. The "Select criterion" label is highlighted with a red rectangular box. Below it is a search input field. A list of criteria is displayed, with "Device Serial Number" selected and highlighted by a red rectangular box. The criteria are organized into two sections: "Basic information" and "Asset inventory". At the bottom, the "Next" button is highlighted with a red rectangular box.

4. In diesem Zwischenschritt ist keine Einstellung zu treffen. Bitte weiter mit „Next“:

A screenshot of a software dialog box titled "Create new view". The sub-header is "Text search". Below the header is a large empty text input field. Underneath are four unchecked checkboxes: "Consider case", "Compare whole text", "Use regular expression", and "Not like". At the bottom right, there are four buttons: "Back", "Next", "Finish", and "Cancel". The "Next" button is highlighted with a red rectangular box.

5. Mit „Create view“ und „Finish“ schließen Sie den Vorgang ab:

A screenshot of the same "Create new view" dialog box, now at the "Finish view creation" step. It contains a "Name" field with the value "dastad", an empty "Description" field, and a "View criteria" section with a text area containing "Device serial number is like '(\*)'". Below this are three radio button options: "Create view" (which is selected and highlighted with a red box), "Narrow search criterion (AND)", and "Create additional search criterion (OR)". At the bottom right, the "Finish" button is highlighted with a red rectangular box.



6. Anschließend wird eine View mit vorgegebenen Spalten angezeigt:

Name: Update auf v11 / Übersicht

Description:

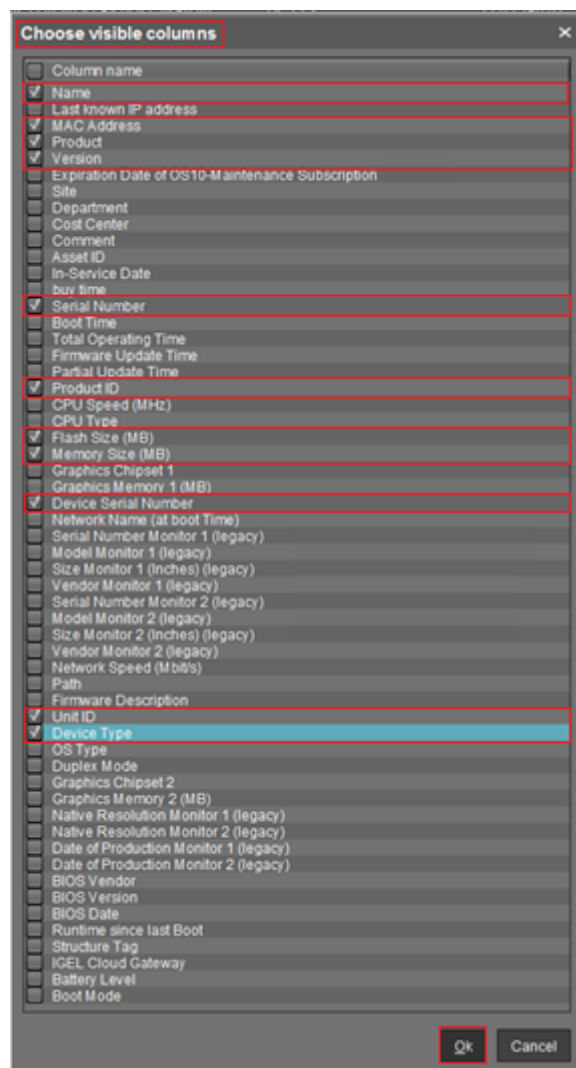
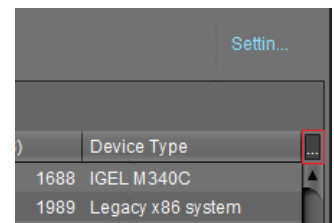
Rule: Device serial number is like (?).\*

Result list was last updated at 11:05. Refresh

Matching devices (29 devices)

Name	MAC Address	Unit ID	Device Serial Number	Product ID	Version	Product	Serial Number	Flash Size (MB)	Memory Size (MB)	Device Type
ClientDEMOServe	00E0C5217B08	00E0C5217B08	14D3F502B190319D4M	UD3-LX 51	11.02.150.01	IGEL OS 11		3763	1688	IGEL M340C
ESBYV0311	0050568F95FF	0050568F95FF	VMware-42 0f cc 8d a7 3d 78 a2 9b 5d 03 69 d17 c2 43	UC1-LX	11.01.120.01	IGEL OS 11		4033	1589	Legacy x86 system
ITC00C0209A50D	000C0209A50D	000C0209A50D	17020R0444803	UD3-LX 40	11.01.100.01	IGEL OS 11		7577	1622	IGEL UDD BF
ITC00C02020A8A	000C02020A8A	000C02020A8A	VMware-5f 48 99 1b 48 b4 23 fa 49 41 54 9f d2 2d 6a 8a	UC1-LX	11.02.150.01	IGEL OS 11		4033	1410	Legacy x86 system
ITC0E0C5165374	00E0C5165374	00E0C5165374	14D3E302B17200A50M	UD3-LX 50ac	10.03.570.01	IGEL Universal Desktop LX		3783	1705	IGEL M340C
ITC0E0C51657E1	00E0C51657E1	00E0C51657E1	14D3E302B17200B3DM	UD3-LX 50ac	10.04.100.01	IGEL Universal Desktop LX		3783	1684	IGEL M340C
ITC0E0C5142764	00E0C5142764	8564100E02417548	14C033031816502E40M	UD3-LX	11.01.110.01	IGEL OS 11		3783	1440	IGEL H830C

Diese View muss nun noch mit wenigen Klicks etwas optimiert werden, sodass die notwendigen Bestandteile in den weitergehenden Export mit übernommen werden. Klicken Sie dazu in der View auf der rechten oberen Seite die drei Punkte nach der letzten Spalte und wählen Sie nachstehende Einträge für die Spaltenansicht aus:





7. Nach Auswahl der notwendigen Spalten bitte diese Ansicht nun noch als CSV-Datei speichern. Vervollständigen Sie die Daten und bestätigen Sie mit „Save“:

A screenshot of a "Save view as" dialog box. The dialog has a dark grey background and a title bar with a close button (X). It contains several fields and buttons:

- Name:** A text input field containing "v11\_ubersicht.csv".
- Path:** A text input field containing "\\192.168.1.200\\files\\Profile" and a "Change" button to its right.
- Included Columns:** A text input field containing "[ copied from view ]" and a "Change" button to its right.
- Export Format:** A dropdown menu with "CSV" selected.
- Delimiter:** A dropdown menu with a semicolon (;) selected.
- At the bottom right, there are two buttons: "Save" and "Cancel".